



luxwerk®
manufaktur für lichttechnik

luxwerke

sakrale und historische Bauten



01|2020



Mit Respekt vor der archaischen Beleuchtung
sollten nun Sonne und Feuer, also Himmel und Kerze,
sinnbildlich im ausgearbeiteten Lichtkonzept eingebracht werden.

Ludolph Weyer
Lichtgestaltung & Lichtplanung, München
Projekt Schloßkapelle Neuburg



kontaktadresse:

luxwerk manufaktur für lichttechnik GmbH

gewerbestrasse 11

79364 malterdingen

tel.: +49.7644.92 699 200

fax: +49.7644.92 699 299

mail: info@luxwerk-lichttechnik.com

web: www.luxwerk-lichttechnik.com

Kunstlicht in sakralen Gebäuden

Kirchen und sakrale Gebäude sind in der abendländischen Kultur seit Jahrhunderten tief verankert und haben auch in unserer heutigen Gesellschaft einen hohen Stellenwert.

So sind unsere Stadtbilder geprägt von sakralen Bauten aus den verschiedensten Epochen.

Während bei sonstigen Gebäuden aus wirtschaftlichen Gründen der Abriss und Neubau einer aufwendigen Sanierung oftmals vorgezogen wird, ist diese Vorgehensweise bei historischen Gebäuden unvorstellbar. Es wird gezielt erhalten und saniert.

So stellt sich bei der Lichtplanung für epochale Bauten eine entscheidende Frage. Soll man sich beim Lesen in und Wahrnehmen von Räumen nach modernen Anforderungen und Normen richten, oder sollte man sich nicht vielmehr möglichst nah an den Urzustand herantasten, um die besondere Atmosphäre und Stimmung der Räume zu erhalten?

Da wir in den letzten Jahren verstärkt von der Entwicklung in der LED Technik profitieren, sind wir der Meinung, dass sich beide Ansprüche miteinander vereinbaren lassen.

Die immer kleinere und leistungsstärkere LED-Technik gibt uns die Möglichkeit, Leuchten besser in die jeweilige Architektur zu integrieren. Sei es der simulierte Kerzenleuchter oder der festliche Kronleuchter, bis hin zu versteckten Applikationen, die für den Kirchenbesucher nicht sichtbar sind.

Auch die vielfältigen Möglichkeiten der Regel- und Steuerbarkeit der LED Technik lassen sich optimal nutzen, so dass sich verschiedene Lichtstimmungen auf anwenderfreundliche Weise realisieren lassen. So lässt sich u.a. eine leise, andächtige Stimmung und eine helle, brillante Festatmosphäre in einem Konzept problemlos vereinen.

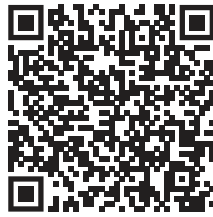
Auf den folgenden Seiten stellen wir Ihnen einige ausgewählte Projekte vor, in denen Lichtplaner diese Ansätze mit luxwerk Leuchten umgesetzt haben.

Sei es die „Kerze“ in der Schlosskapelle Neuenburg auf Seite 10 oder die flexibel anpassbare Lichtstimmung in der Kirche St. Ulrich Rheinstetten auf Seite 6, bis hin zur in der Decke integrierten Beleuchtung im Dom Hildesheim ab Seite 18.

Lassen Sie sich inspirieren.

Ihr luxwerk Team





Martinskirche | Innensanierung

Eingesetztes Produkt | x.harmony in Sonderausführung, L.UNE Stromschienenstrahler

Bauherr | Evangelische Kirchengemeinde Möhringen, Stuttgart-Möhringen

Architekturbüro | Gergs-Blum-Schempp, Partnerschaft freier Architekten mbB, Stuttgart

Lichtplanung | Ingenieurbüro Gert Hübner, Dörrenbach

Elektroinstallation | Elektro Hübner GmbH, Stuttgart



Gottesdienst



Chor oder Orchesterkonzert



Festgottesdienst



Orgelkonzert oder Kerzengottesdienst



Krippen oder Theaterspiel





78 1-2
756 PS 145
502 1-2+4+5
508 1-4
471

487 1-2
756 PS 145
502 1-2+4+5
508 1-4
471

487 1-2
756 PS 145
502 1-2+4+5
508 1-4
471





Kirche St. Georg | Sanierung

Eingesetztes Produkt | Kronleuchter und x.harmony in Sonderausführung, x.line

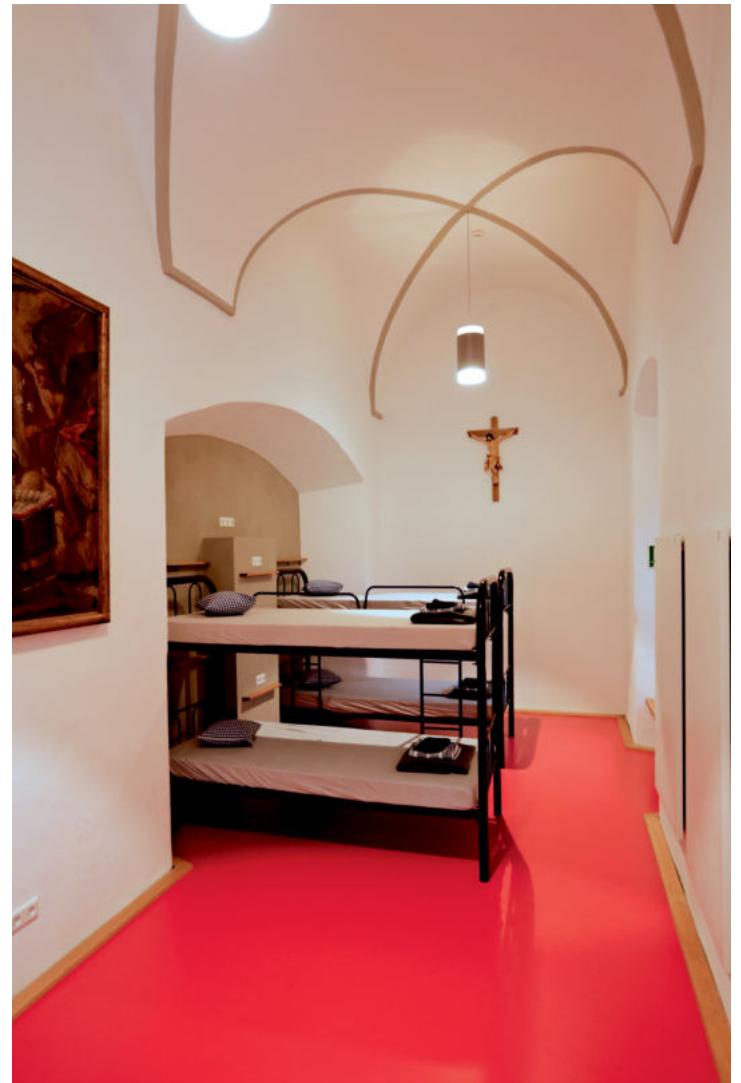
Bauherr | Kath. Kirchengemeinde St. Gallus Tettngang

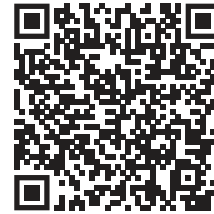
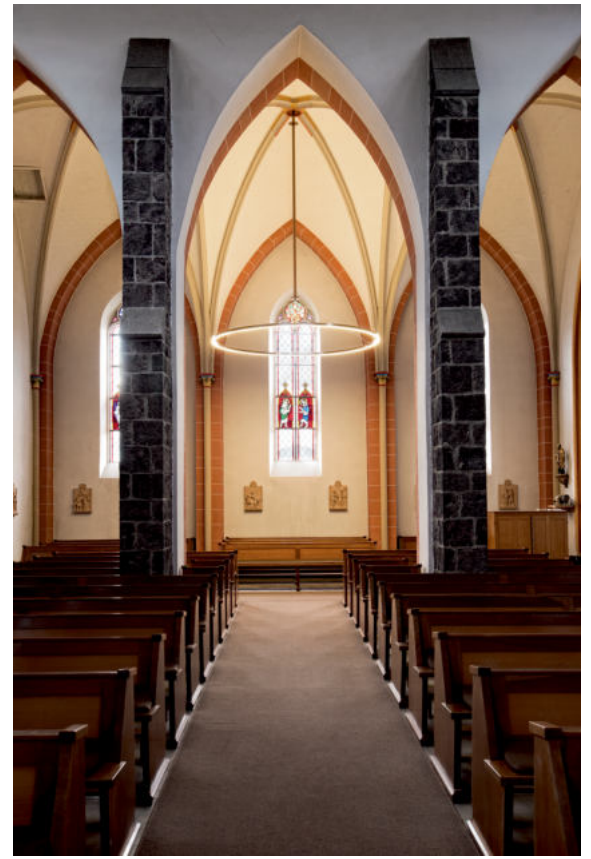
Architekturbüro | Dipl.-Ing. (Univ.) Albrecht Weber, Freier Architekt BDB

Projektpartner | HALLER Infrarot GmbH









Filialkirche Sankt Marien | Sanierung

Eingesetztes Produkt | Kronleuchter x.line in Sonderausführung

Bauherr | Pfarreiengemeinschaft Kruft-Nickenich

Projektentwicklung | Josef Aloysius Kusenbach

Lichtplanung | luxwerk manufaktur für lichttechnik GmbH



Auferstehungskirche | Offenburg





Auferstehungskirche | Sanierung

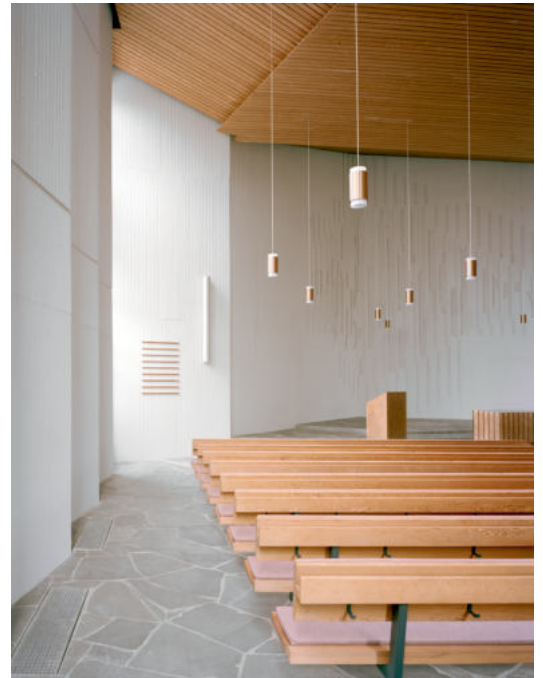
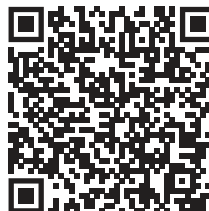
Eingesetztes Produkt | x.harmony in Sonderausführung

Bauherr | Evangelisches Pfarramt der Auferstehungsgemeinde

Architekturbüro | Vécsey Schmidt Architekten BSA SIA, Basel

Lichtplanung | Lichtplanung Lerch, Basel

Fotograf | Rasmus Norlander











Kirche St. Ulrich | Sanierung

Eingesetztes Produkt | LED Lichttraverse in Sonderausführung

Bauherr | Katholische Kirchengemeinde Rheinstetten

Architekturbüro | bba Bernd Bistriz Architekten Rheinstetten

Lichtplanung | CUT GmbH Ingenieurbüro für Licht Medien und Architektur Heidelberg

Elektroinstallation | hns Elektrotechnik Rheinstetten



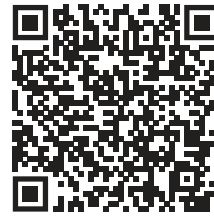






© Bayerische Schlösserverwaltung

www.schloesser.bayern.de



Schlosskapelle Neuburg | Sanierung

Eingesetztes Produkt | LED Steh- und Pendelleuchten in Sonderausführung

Bauherr | Bayerische Verwaltung der staatlichen Schlösser, Gärten und Seen, München

Bauherrenvertretung | Staatliches Bauamt, Ingolstadt

Lichtgestaltung und Lichtplanung | Ludolph Weyer, München

Elektrofachplanung | Arzenheimer Elektrotechnik GmbH & Co KG, Eichstätt











Kaiserburg Lauf a.d. Pegnitz | Sanierung

Eingesetztes Produkt | x.well LED Wandleuchte in Sonderausführung

Bauherr | Freistaat Bayern

Bauherrenvertretung | Staatliches Bauamt Erlangen-Nürnberg

Planung | Ingenieurbüro Pfister, Würzburg

Elektroinstallateur | Elektro-Reining GmbH, Wasungen











Mariendom Hildesheim | Sanierung

Eingesetztes Produkt | x.file LED Linearprofile in Sonderausführung

Bauherr | Bistum Hildesheim, Hildesheim

Planer | Ingenieurbüro Walter Bamberger, Pfünz

Elektroinstallation | epi GmbH, Recklinghausen









Christ-König-Kirche, Wiesbaden | Sanierung

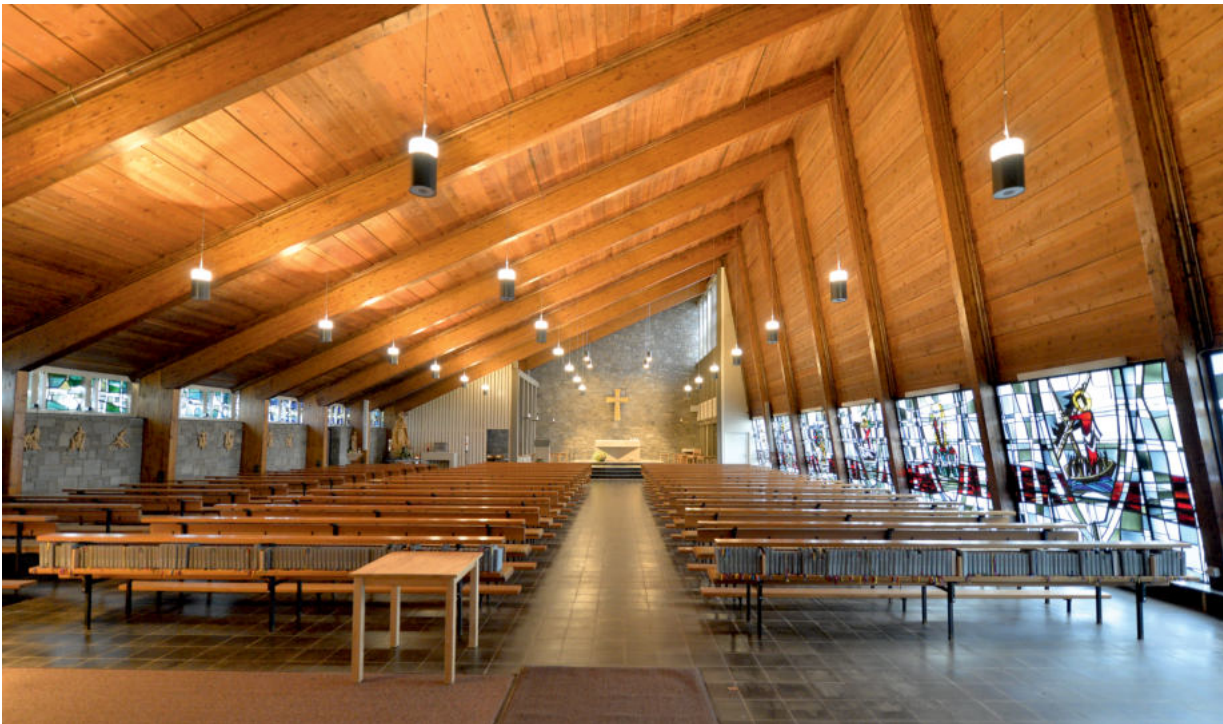
Eingesetztes Produkt | LED Sonderpendelleuchte

Bauherr | Katholische Pfarrgemeinde, Wiesbaden

Architekt | Planungsring Ressel, Wiesbaden

Elektroinstallation | Ripplinger GmbH, Wiesbaden-Nordenstadt











Kirche St. Barbara, Nordweil | Sanierung

Eingesetztes Produkt | LED Sonderpendelleuchte, x.light, LTRACK

Bauherr | Katholische Pfarrgemeinde Nordweil

Architekt | Hess & Volk, Herbolzheim

Elektroinstallation | F. Weichner GmbH, Herbolzheim











Evangelische Kirche Wagenstadt | Sanierung

Eingesetztes Produkt | LED Sonderpendelleuchte, x.light, LTRACK

Bauherr | Evangelische Kirchengemeinde Wagenstadt

Elektroinstallation | F. Weichner GmbH, Herbolzheim







A thick, grey diagonal bar runs from the top left towards the bottom right, crossing the entire page.

A small horizontal bar with a rainbow color gradient, positioned to the left of the company name.**luxwerk**[®]
manufaktur für lichttechnik

luxwerk manufaktur für lichttechnik GmbH | gewerbestrasse 11 | 79364 malterdingen

t: +49 7644 92 699-200 | f: +49 7644 92 699-299 | info@luxwerk-lichttechnik.com

www.luxwerk-lichttechnik.com