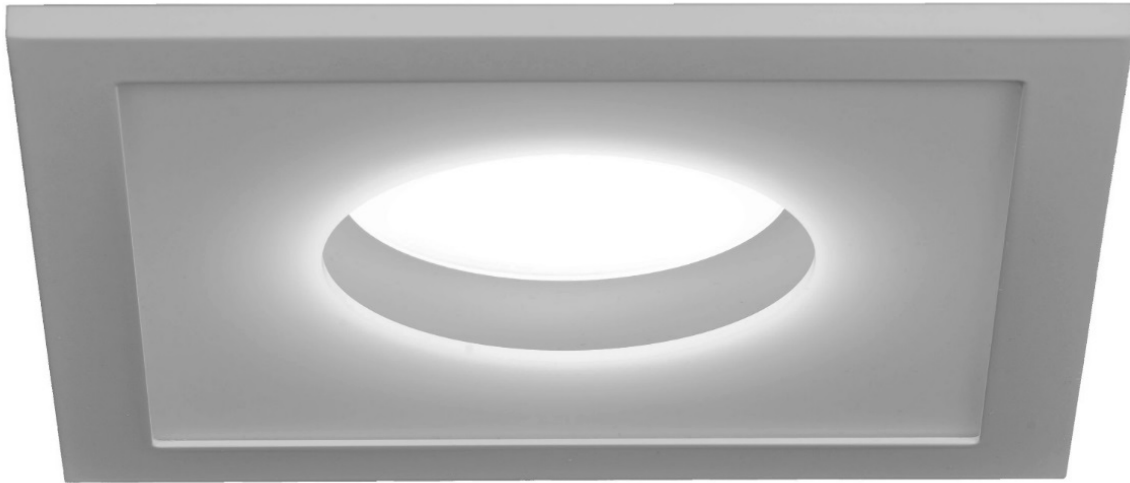


## Downlight x.light Q



### 1. Allgemeine Sicherheitshinweise

Die Leuchte ist ein elektrotechnisch hochwertiges Produkt und ist entsprechend den nationalen Errichtungsbestimmungen zu installieren. Andere Nutzungen sind nicht zulässig.

Die Montage und Inbetriebnahme darf nur von qualifiziertem Fachpersonal vorgenommen werden.

Bitte folgen Sie den Anweisungen der vorliegenden Produktinformation sehr sorgfältig.

Jegliche Garantieansprüche erlöschen bei eigenmächtigen Veränderungen an der Leuchte.

### 2. Montagehinweise

Bei der Montage dürfen nur Originalteile verwendet werden. Eine Installation der Leuchte im Außenbereich ist nicht zulässig.

### 3. Betriebshinweise

Die Leuchten sind ausschließlich für den bestimmungsgemäßen Gebrauch zugelassen.

Der Hersteller übernimmt keine Haftung für Schäden, die durch unsachgemäßen Einsatz entstehen.

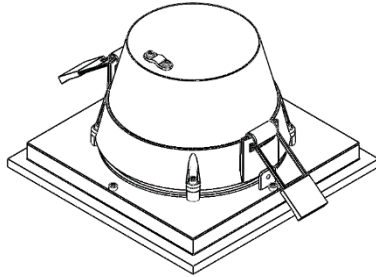
### 4. Wartungshinweise

Reinigungsarbeiten an der Leuchte sind mit einem weichen Tuch und ph-neutralem, alkoholfreiem, nicht scheuerndem Reiniger durchzuführen.

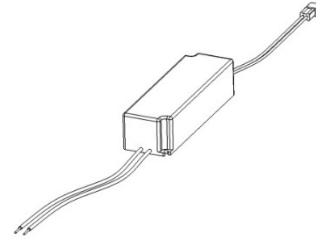
## Montageanleitung

---

### Packungsinhalt



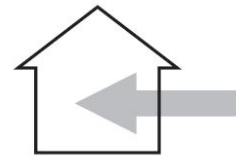
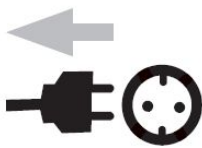
1x



1x

---

### Montagehinweise



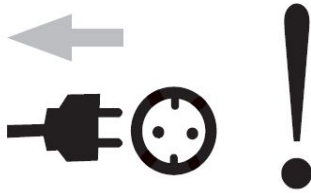
---

**Bitte nach der Montage diese Montageanleitung an den Kunden weitergeben.**

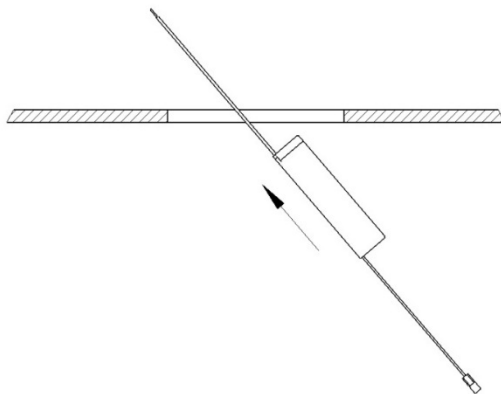
---

## Montageanleitung

### Montage

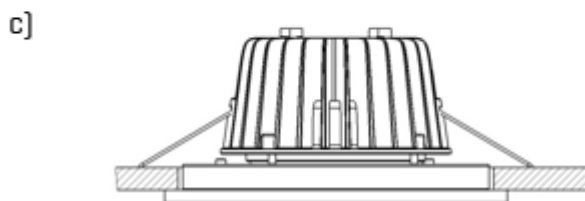
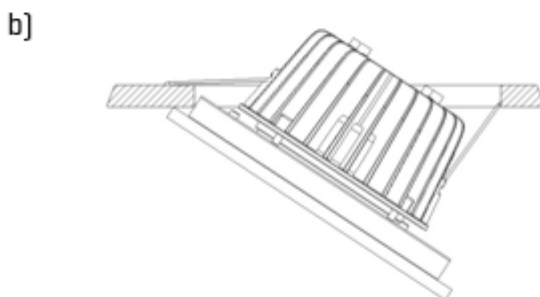
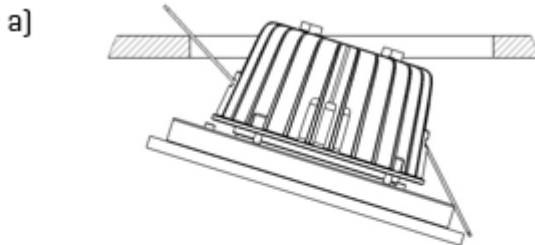


1



2

Betriebsgerät an Netz anschließen und in Decke einlegen.



3

Stecker und Buchse miteinander verbinden und Leuchte in den Deckenausschnitt einbauen.

Dazu erst eine Feder nach oben drücken und an Kante anlegen (a). Danach zweite Feder so weit wie nötig nach oben biegen und Leuchte in Ausschnitt führen (b+c).

## Montageanleitung

### Maßskizze:

