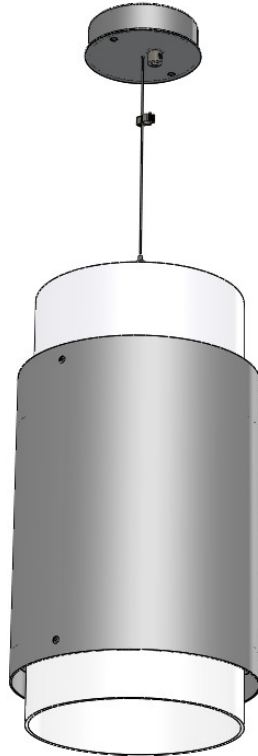


x.harmony



1. Allgemeine Sicherheitshinweise

Die Leuchte ist ein elektrotechnisch hochwertiges Produkt und ist entsprechend den nationalen Errichtungsbestimmungen zu installieren. Andere Nutzungen sind nicht zulässig.

Die Montage und Inbetriebnahme darf nur von qualifiziertem Fachpersonal vorgenommen werden. Bitte folgen Sie den Anweisungen der vorliegenden Produktinformation sehr sorgfältig.

Jegliche Garantieansprüche erlöschen bei eigenmächtigen Veränderungen an der Leuchte.

2. Montagehinweise

Bei der Montage dürfen nur Originalteile verwendet werden. Eine Installation der Leuchte im Außenbereich ist nicht zulässig. Bitte keine Gegenstände auf die Leuchte legen.

3. Betriebshinweise

Die Leuchten sind ausschließlich für den bestimmungsgemäßen Gebrauch zugelassen.

Der Hersteller übernimmt keine Haftung für Schäden, die durch unsachgemäßen Einsatz entstehen.

4. Wartungshinweise

Reinigungsarbeiten an der Leuchte sind mit einem weichen Tuch und ph-neutralem, alkoholfreiem, nicht scheuerndem Reiniger durchzuführen.

Montageanleitung



Packungsinhalt:

- 1x Komplette Baugruppe LED-Pendelleuchte x.harmony XL (vormontiert)
- 1x Deckenanschlussdose komplett
- 1x Montagematerial
 - Stahlseil etc.

Werkzeuge:

- Innensechskantschlüssel SW2
- Schlitzschraubendreher 3mm

Montagehinweise



Montageanleitung

Montage:

1. Leuchten auspacken.

Die Leuchten sind vormontiert und anschlussfertig.

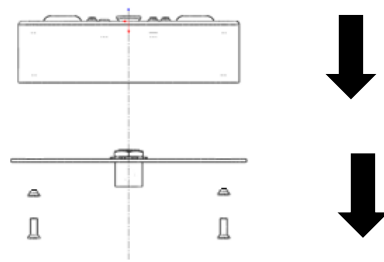
2. Leuchte bauseitig befestigen.

a. Hierzu die Deckenanschlusssdose an der Decke montieren.

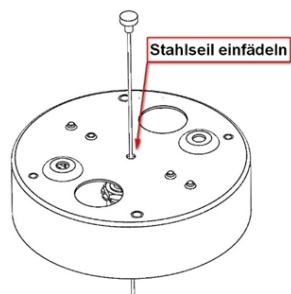
3. Deckenanschlusssdose montieren.

a. Deckel abnehmen, indem die entsprechende Senkschrauben und Zahnscheiben gelöst/entfernt werden.

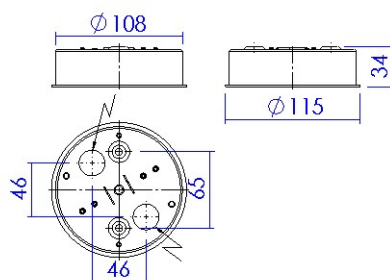
b. Hierbei darauf achten, dass alle Einzelteile (Schrauben und Zahnscheiben) gut aufbewahrt werden.



- c. Das Stahlseil in die Deckendose einfädeln.



- d. Deckendose positionieren, die Befestigungspunkte/Einspeisung an der Decke übernehmen und die Deckendose befestigen.

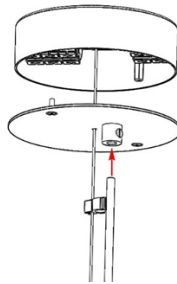


Montagematerial nicht im Lieferumfang enthalten!

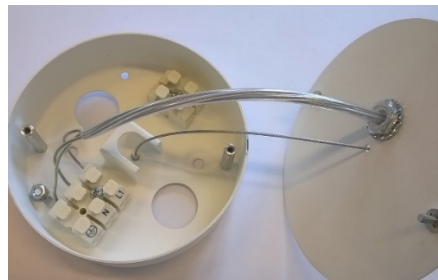
Montageanleitung

4. Leuchte montieren

- a. Die Anschlussleitung der Leuchte und das Stahlseil in die Deckendosenabdeckung einführen und die Leuchte an das Stahlseil hängen.



- b. Die Anschlussleitung entsprechend der benötigten Länge kürzen und anschließen.

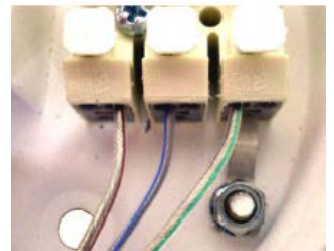


- c. Farbcodierung der Einzeladern:

L = transparent (Leuchten-Zuleitung) = Braun (bauseits)

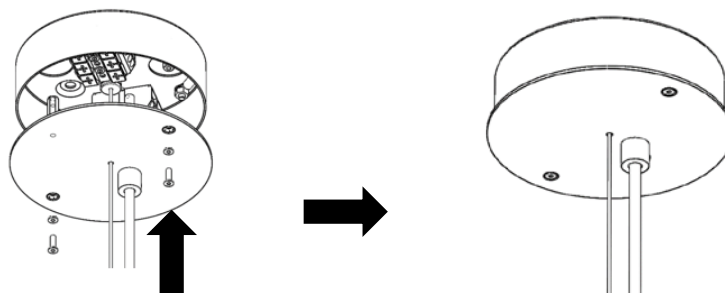
N = transparent (Leuchten-Zuleitung) = Blau (bauseits)

PE = gelb/grün (Leuchten-Zuleitung) = gelb/grün (bauseits)



5. Abdeckung der Deckenanschlussdose wieder anbringen.

- a. Hierbei darauf achten, dass alle zuvor entfernten Einzelteile (Schrauben, Zahnscheiben etc.) wieder sachgemäß verwendet werden.



- b. Die Madenschraube der Zugentlastung anziehen